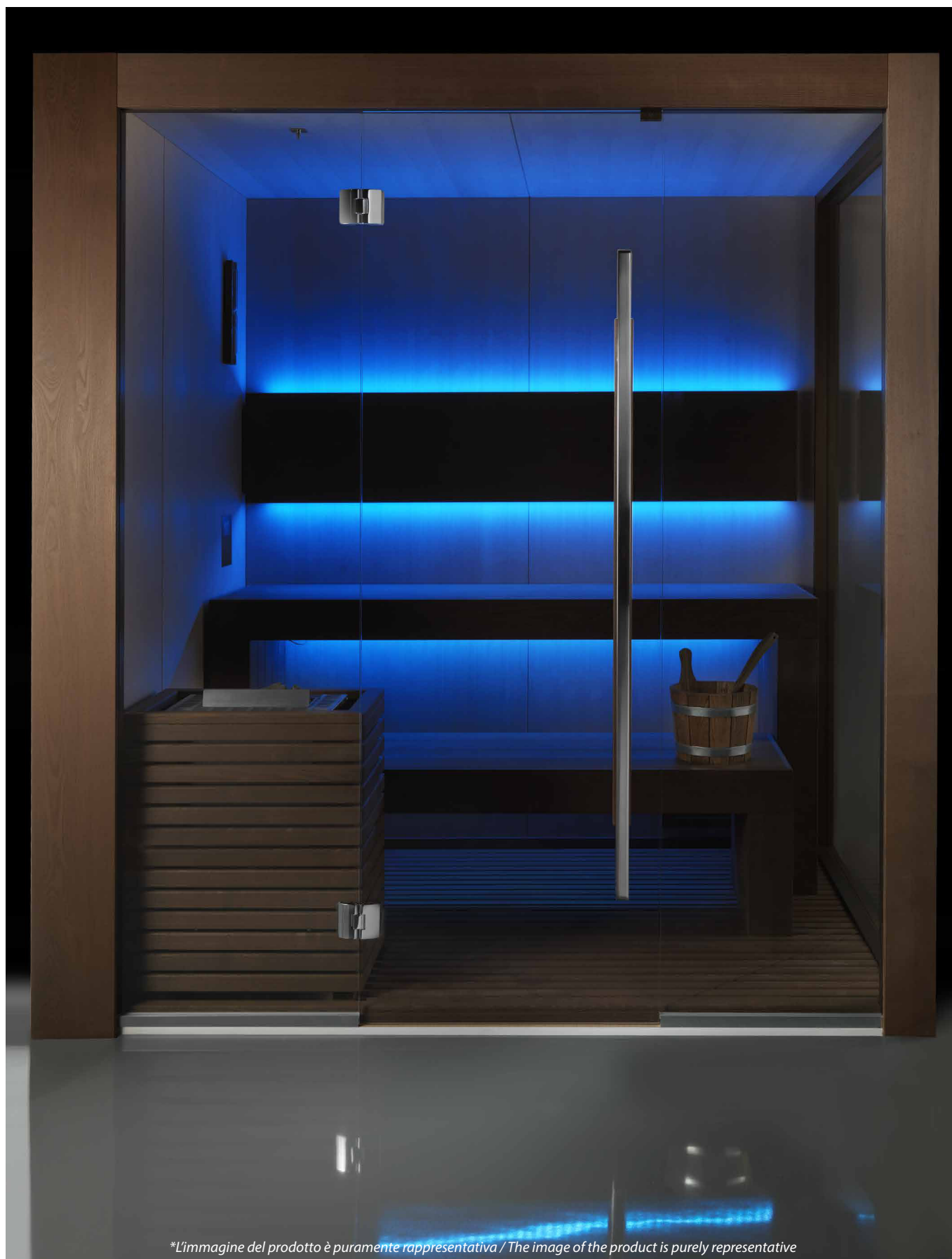
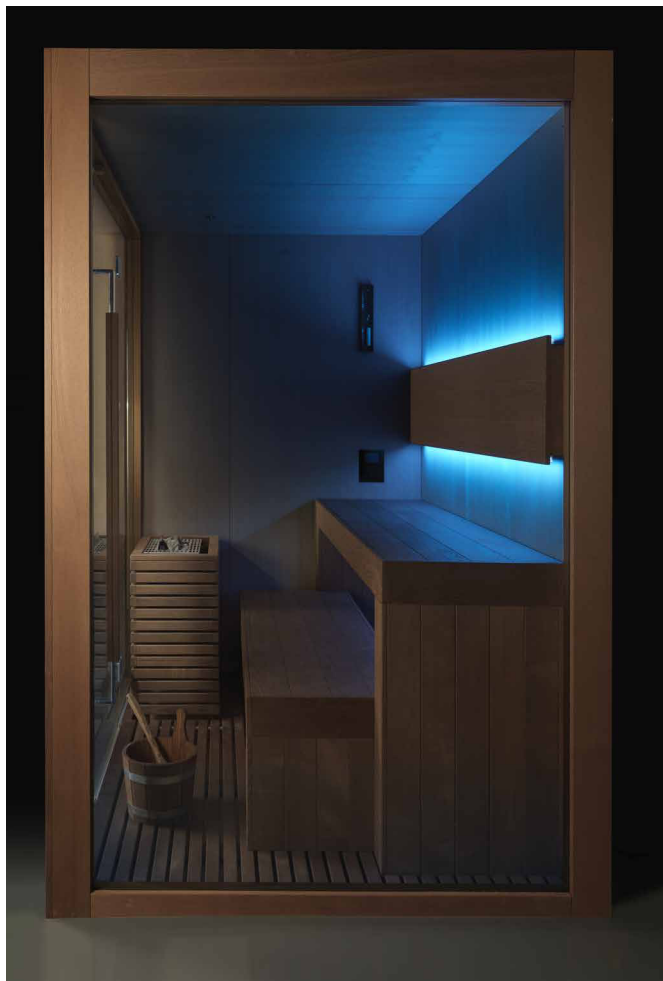

**SAUNA "DREAM" ANGULAR/
"DREAM" ANGULAR SAUNA**



**L'immagine del prodotto è puramente rappresentativa / The image of the product is purely representative*



*Le immagini del prodotto sono puramente rappresentative / The images of the product are purely representative

FINITURE / FINISHING

Finitura interna pareti
Internal side walls



Hemlock .01



Thermowood ash .05



Thermowood dark .06



White .10



Vulcano .11



Grey cement.13



Tivoli.14

Panca, schienale e pedana
Bench, backrest and footboard



Abachi .50



Thermowood ash .05



Cornici
Frame

Thermowood ash .05



Corian white .20



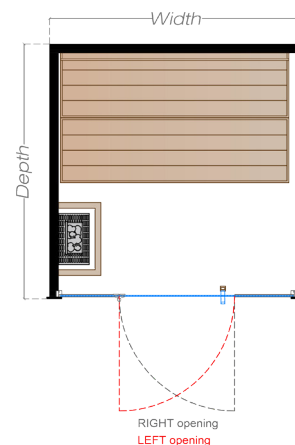
Corian black .21

DIMENSIONI / DIMENSIONS

Layouts disponibili / Available layouts

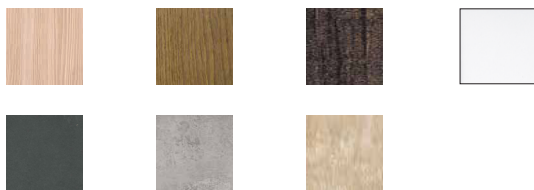
H 230 cm

DxW	130	150	200	250
130	1 2 ♀ 3kW			
150		2 3 ♀ 4.5kW	3 3 ♀ 6kW	
200			4 3 ♀ 7.5kW	5 4 ♀ 9kW



CARMENTA
THE WELLNESS INDUSTRY

STRUTTURA PORTANTE / BEARING STRUCTURE



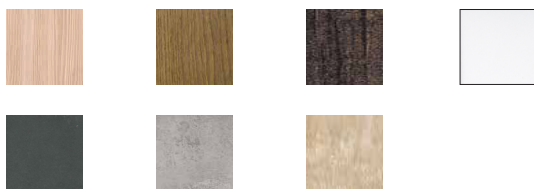
La sauna è costituita da pareti e cielo composti da pannelli sandwich aventi un rivestimento esterno di spessore 9 mm di OSB, strato isolante interno di 45 mm di lana di roccia, barriera al vapore d'alluminio e internamente da pannelli in multistrato impiallacciato di spessore 15 mm con la finitura scelta. La struttura interna è formata da elementi in abete massello da 45x45 mm.

La sauna è priva di pavimento proprio. La sauna viene posizionata sul pavimento finito della stanza.

The sauna consists of walls and ceiling made up of sandwich panels with an external coating 9 mm of thickness of OSB, an internal insulating layer of 45 mm of mineral wool, an aluminum vapor barrier and internally of 15 mm thick veneered plywood panels with the chosen covering. The internal structure is made up of solid spruce elements of 45x45 mm.

The sauna doesn't have its own floor. The sauna is placed on the finished floor of the room.

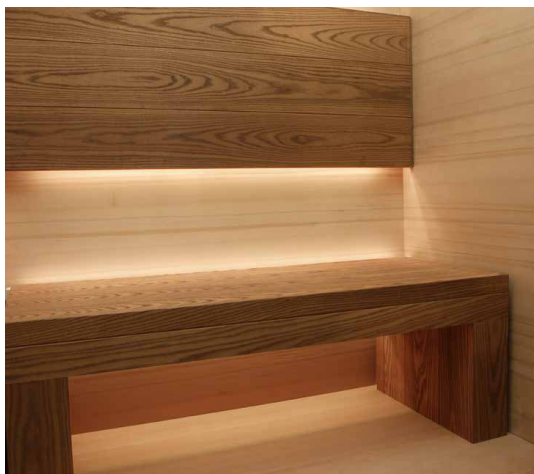
RIVESTIMENTO INTERNO / INNER COVERING



Il rivestimento interno è composto da pannelli in multistrato impiallacciato in Hemlock, Thermowood Ash, Thermowood Dark, White, Vulcano, Grey Cement, Tivoli poste verticalmente.

The inner covering is composed of veneered plywood panels with Hemlock, Thermowood Ash, Thermowood Dark, White, Vulcano, Grey Cement, Tivoli placed vertically.

PANCHE E SCHIENALE IN THERMOWOOD O ABACHI / BENCHES AND BACKREST IN THERMOWOOD OR ABACHI WOOD



Le panche sono a forma trilitica, a uno o due livelli in Thermowood o Abachi con schienale dello stesso materiale.

Lo schienale è in finitura di Abachi o Thermowood ed è composto da strette doghe orizzontali di legno massiccio.

The benches are trilithic, with one or two levels in Thermowood or Abachi with the back and platform in the same material.

The backrest is in Abachi or Thermowood finish and is composed of narrow horizontal slats of solid wood.

VETRATA ANGOLARE E PORTA CON MANIGLIONE / CORNER WINDOW AND GLASS DOOR WITH HANDLE

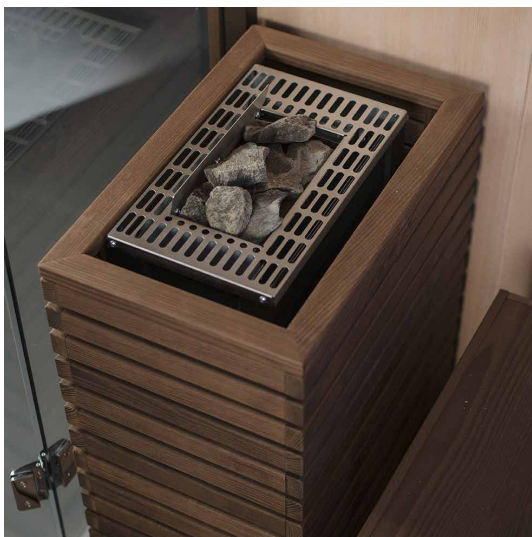


La cabina è caratterizzata da una vetrata angolare composta da lastre di vetro Float da 8 mm, temperati. La porta in vetro, da 70 cm, è incernierata da cerniere Cromo Lucido a scatto con apertura a tirare. Per l'apertura è presente una coppia di maniglioni in acciaio inox con l'interno in legno. La porta si apre solo verso l'esterno a 90°.

The cabin is characterized by a corner glazing made up of 8 mm tempered Float glass sheets. The glass door, 70 cm, is hinged with shiny chrome hinges with snap opening.

For the opening there is a stainless steel pull handle with wooden interior. The door opens only to the outside at 90°.

STUFA ELETTRICA CON COPRISTUFA DI PROTEZIONE/ ELECTRIC HEATER WITH PROTECTION COVER HEATER



Stufa a resistenze elettriche per uso professionale in lamiera di acciaio con cestello per pietre incorporato. Sul cielo o sulla parete della Sauna viene posto il sensore di temperatura completo di protezione. Il tipo di stufa dipende dalla grandezza della cabina. Il copristufa di protezione per la stufa è composto da doghe in legno massiccio di Abachi o Thermowood.

Electric resistance stove for professional use in steel sheet with incorporated basket for stones. On the ceiling or on the wall of the Sauna is placed the temperature sensor complete with protection. The type of stove depends on the size of the cabin. The heater cover of protection is made of Abachi or Thermowood solid wood slats.

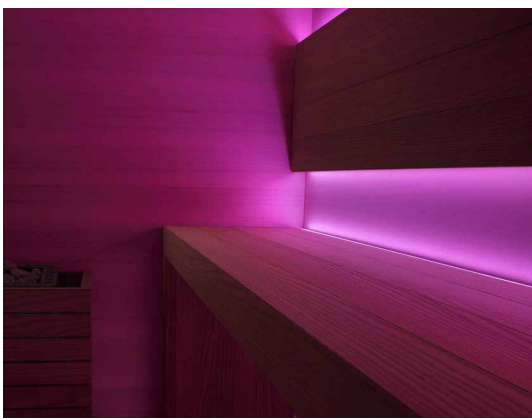
TASTIERA DI COMANDO / CONTROL KEYBOARD



La tastiera di comando è interna alla cabina. Il pannello di comando retroilluminato funziona con sistema capacitivo pertanto non necessita di pressione per rilevare il tocco. (La tastiera non ci sarà se verrà scelto il sistema GENIUS).

The control keyboard is inside the cabin. The backlit control panel works with capacitive system therefore it does not need pressure to detect the touch. (The keyboard will not be present if the GENIUS system is chosen).

CROMOTERAPIA SU PANCA E SCHIENALE / CHROMOTHERAPY ON BENCH AND BACKREST



Sulla panca e sullo schienale è presente un Led RGB per lasciarsi trasportare dalle sensazioni visive del completo spettro di colori.

On the bench and on the backrest there is a RGB LED to let yourself be carried away by the visual sensations from the complete color spectrum.

CORNICE IN THERMOWOOD O CORIAN / FRAME IN THERMOWOOD OR CORIAN



Il frontale è inquadrato da una cornice in legno massiccio di Thermowood oppure in Corian White o Corian Black.

The front is framed by a Thermowood solid wood frame or in Corian White, Corian Black, Stainless Steel and Bronze.

PAVIMENTO / FLOOR

Il pavimento è escluso, a carico del cliente.

The floor is excluded, at customer's charge.

OPTIONAL SAUNA "DREAM" / "DREAM" SAUNA OPTIONALS

MUSICA CON BLUETOOTH AMPLIFICATO E CASSE ACUSTICHE /
MUSIC WITH AMPLIFIED BLUETOOTH AND SPEAKERS



SECCHIELLO, CLESSIDRA /
BUCKET, HOURGLASS



POGGIATESTA /
HEADREST

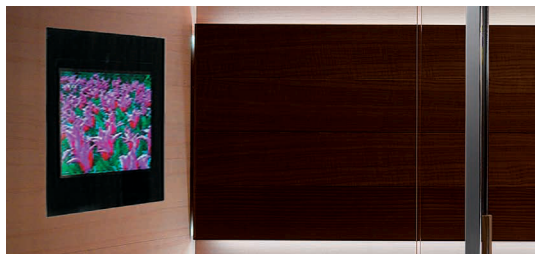


PEDANA /
FOOTBOARD



OPTIONALS SAUNA "DREAM" SU RICHIESTA / *ON DEMAND "DREAM" SAUNA OPTIONALS*

INSERIMENTO TV / TV INSERTION



Predisposizione per inserimento di un televisore fino a 32".

Configuration for inserting a TV up to 32".

FINESTRA / WINDOW



Finestra orizzontale posta sopra alle panche: - 100 cm x h 60 cm

- 150 cm x h 60 cm

- 200 cm x h 60 cm

Finestra verticale accanto alla vetrata frontale: - 60 cm x 200 cm

Horizontal window above the benches: - 100 cm x h 60 cm

- 150 cm x h 60 cm

- 200 cm x h 60 cm

Vertical window placed next to the glass front: - 60 cm x 200 cm

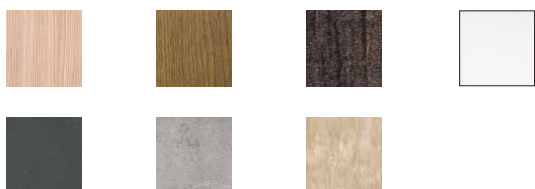
PANCA SINGOLA / SINGLE BENCH



Panca singola in Abachi o Thermowood.

Single bench in Abachi or Thermowood.

PANNELLO ESTERNO DI FINITURA / FINISHING OUTER PANEL



Le pareti esterne della sauna possono essere fornite con un pannello esterno di finitura.

The external walls of the sauna can be supplied with an external finishing panel.

ACCESSORI SAUNA SU RICHIESTA / *SAUNA ADDITIONS ON DEMAND*

- ELEMENTI AGGIUNTIVI / **ADDITIONS**



**COMBI TERMO- IGROMETRO CHIARO O SCURO /
LIGHT OR DARK COMBI THERMO-HYGROMETER**



**MENSOLA PORTA ASCIUGAMANO CHIARA O SCURA /
LIGHT OR DARK TOWEL SHELF**



**MENSOLA PORTA CIABATTE CHIARA O SCURA /
LIGHT OR DARK SLIPPER SHELF**



**APPENDINO CHIARO O SCURO /
LIGHT OR DARK HOOK**

- ARTICOLI BENESSERE / **WELLNESS ITEMS**



**PIETRA AROMI PER INFUSIONE /
SAUNA STONE FOR AROMAS EVAPORATIONS**



**GIARA PER INFUSIONE DI AROMI /
JAR FOR AROMAS EVAPORATIONS**



**CONTENITORE SOSPESO IN INOX CON 1 KG DI SALE HIMALAYANO/
MULTICUP STAINLESS STEEL WITH 1 KG HIMALAYAN SALT**



**CONTENITORE PER ERBE PER MULTICUP /
HERBS STRAINER FOR MULTICUP**